

Opěrná soustava (kostra)

- skládá se z kostí
- význam:
 - určuje základní tvar těla
 - umožňuje pohyb
 - zajišťuje oporu a chrání vnitřní orgány

části kostry

- kostra hlavy
- kostra trupu
- kostra končetin

Kosti jsou spojené

- pevně - ŠVY
- pohyblivě - KLOUBY

- V kostní dřevě se tvoří krevní buňky

- pro zdravý vývoj kostí potřebujeme dostatek vápníku a vitamín D

LOPATKA

LEBKÁ

KLÍČNÍ KOST

HRUDNÍ KOST

ŽEBRA

LOKETNÍ KOST

LÍTKOVÁ KOST

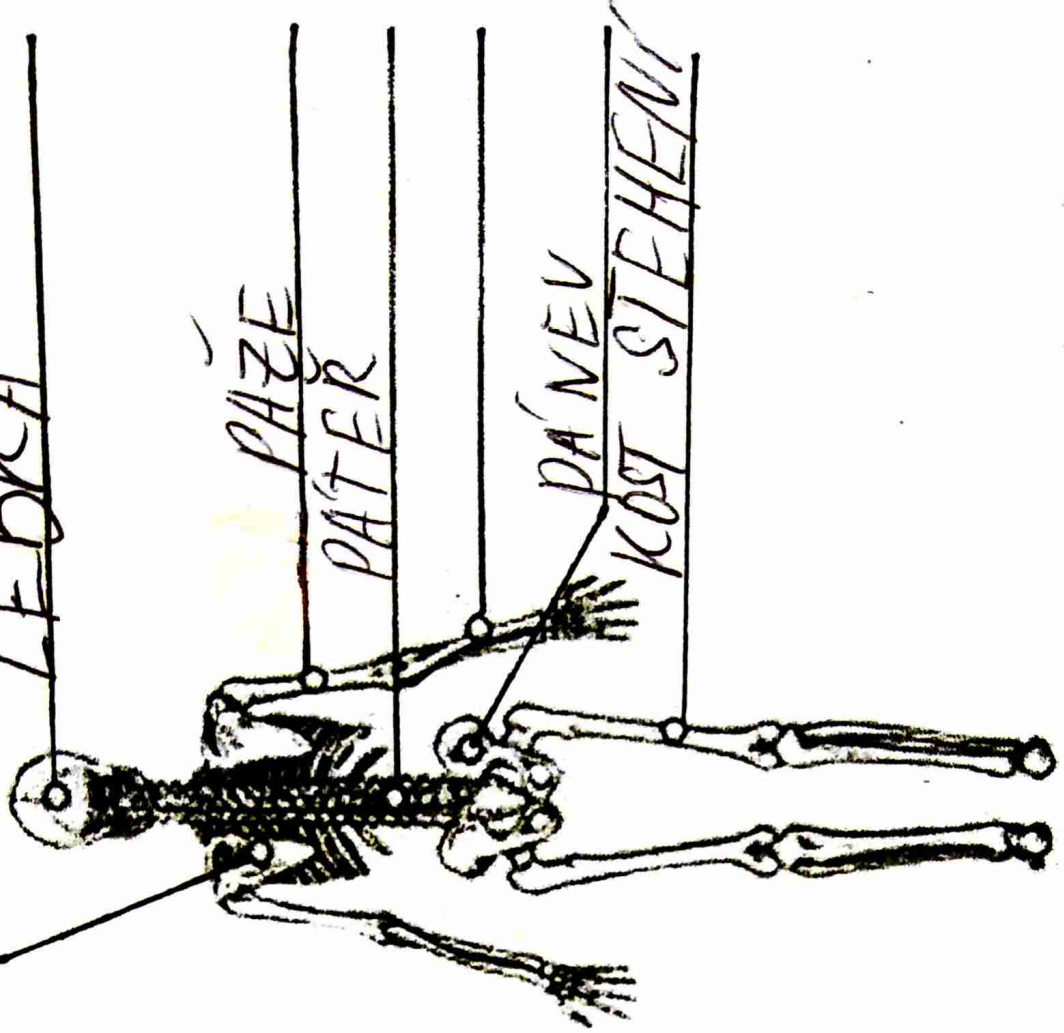
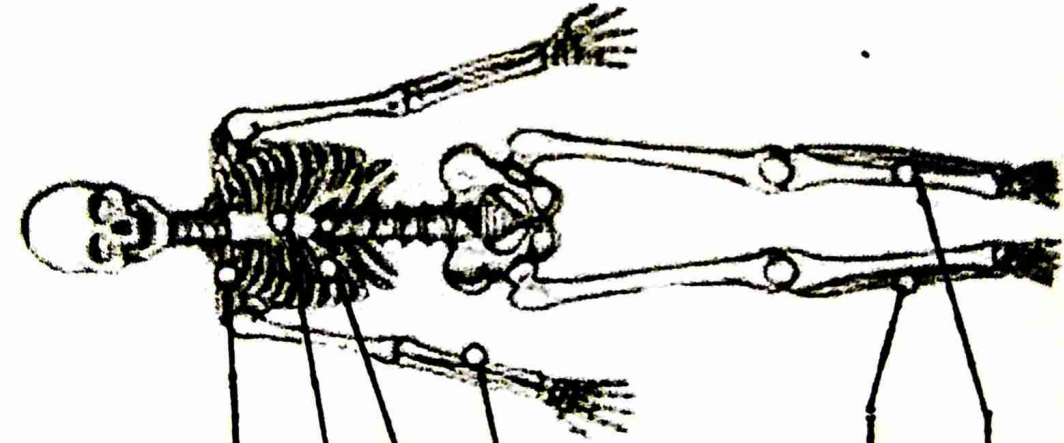
HOLENÍ KOST

PAŤE

PATEŤ

PAŤNEV

KOST STEHEN



- při některých sportech se chráníme před úrazy hlavy a páteře \Rightarrow helma, chránič páteře

SVALOVÁ SOUSTAVA

- kosterní svaly se upínají na kostra a umožňují pohyb \Rightarrow vzniká teplo - svaly - smršťují a natahují \Rightarrow ovládáme je svou vůlí - svaly jsou ke kostře připojeny šlachami

- pro činnost je důležitá energie z potravy a pohyb